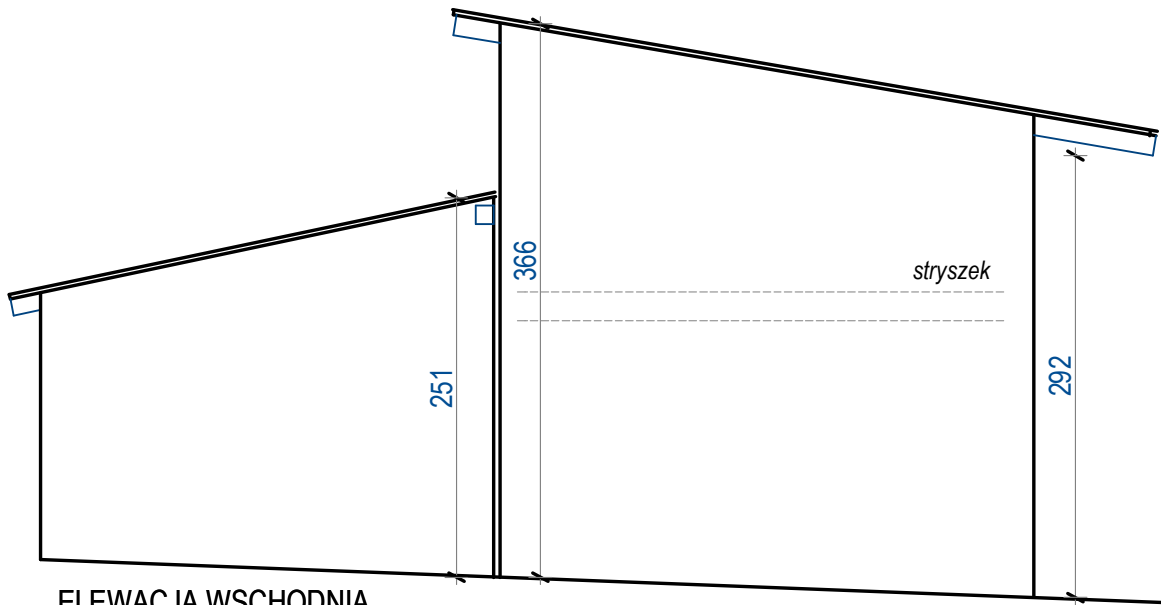
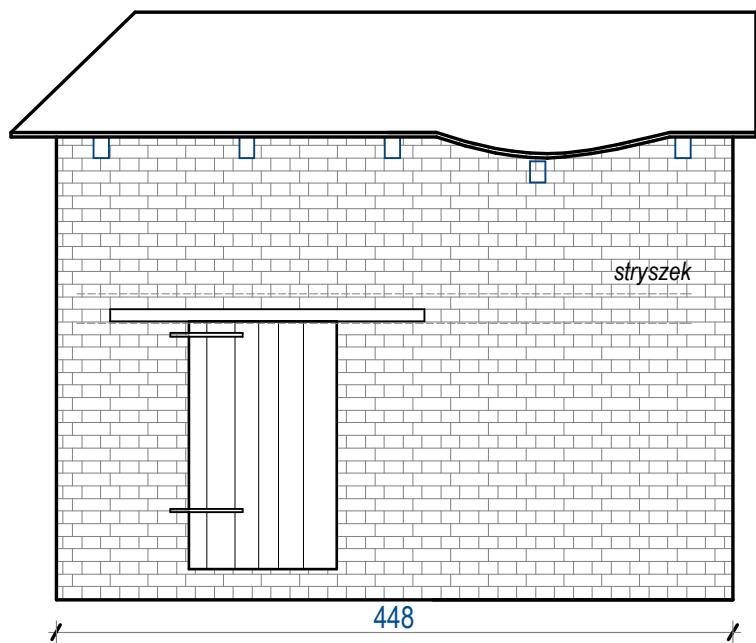


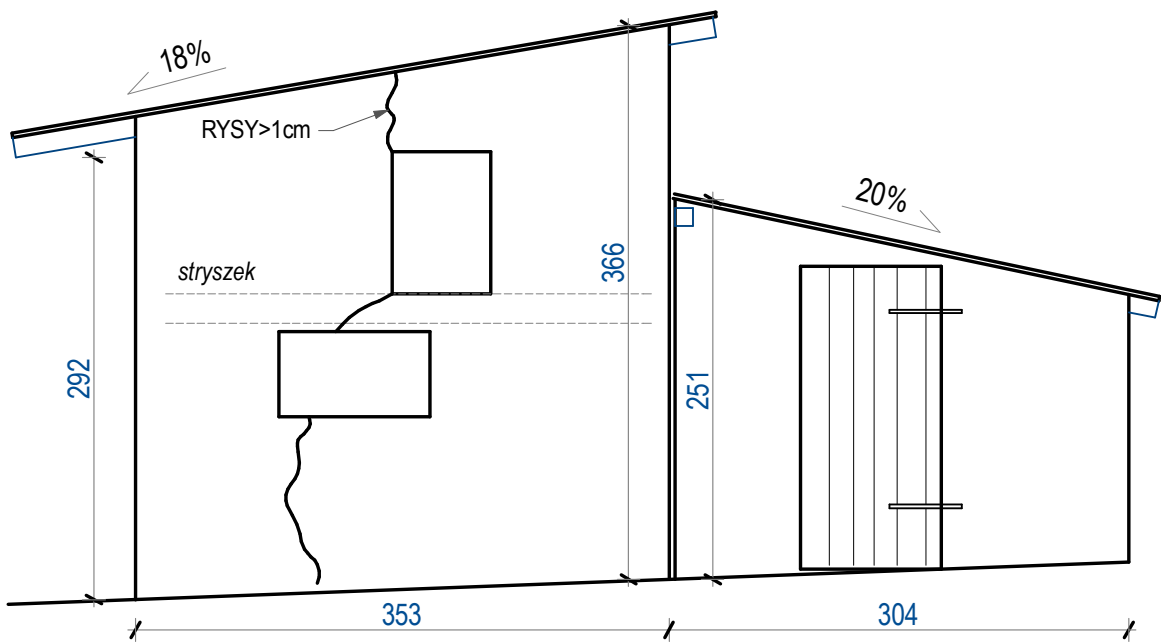
ELEWACJA POŁUDNIOWA



ELEWACJA WSCHODNIA



ELEWACJA PÓŁNOCNA



ELEWACJA ZACHODNIA

UWAGA: 1. WSZYSTKIE WYMIARY SPRAWDZIĆ NA PLACU BUDOWY	
jednostka projektowa:	PUZZLE PRACOWNIA PROJEKTOWA ANNA DĄBROWSKA ul. Żółkiewskiego 3/21, 70-345 Szczecin, tel. 604 25 98 29 / 091 8 511 289
branża:	ARCHITEKTURA
faza:	projekt budowlany
temat:	ROZBIÓRKA BUDYNKU GOSPODARCZEGO
lokalizacja:	ul. M. Skłodowskiej Curie nr 6, Kamień Pomorski, dz. nr 211 ob. ewid 0003 Kamień Pomorski
inwestor:	Gmina Kamień Pomorski, ul. Stary Rynek 1, 72-400 Kamień Pomorski
PROJEKT	
opracowała:	mgr inż. arch. ANNA A. DĄBROWSKA upr. bud. 3/ZPOIA/OKK/2011
tytuł rysunku:	ELEWACJE
rys. nr.	03/a
data: MARZEC 2020 r.	skala: 1:500