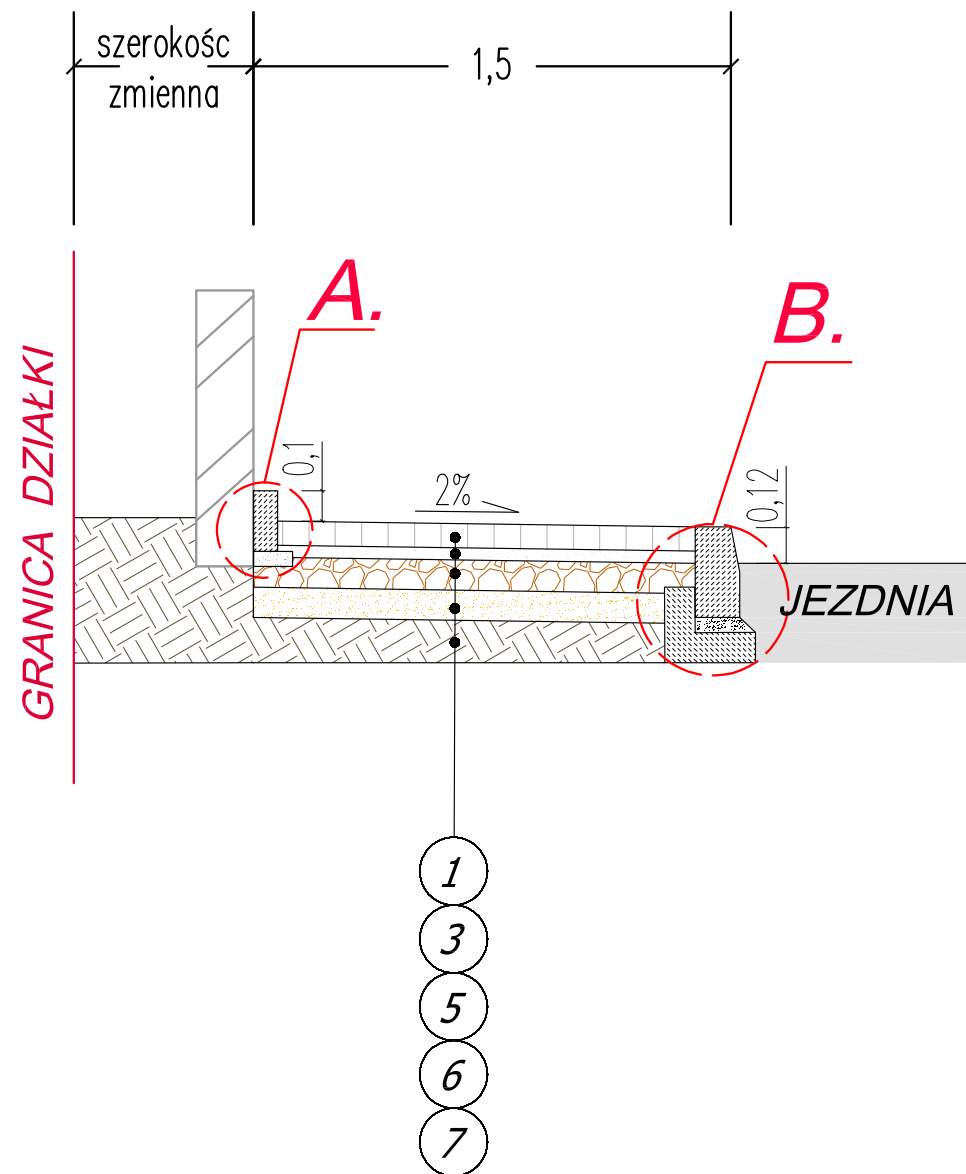
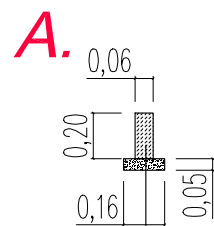
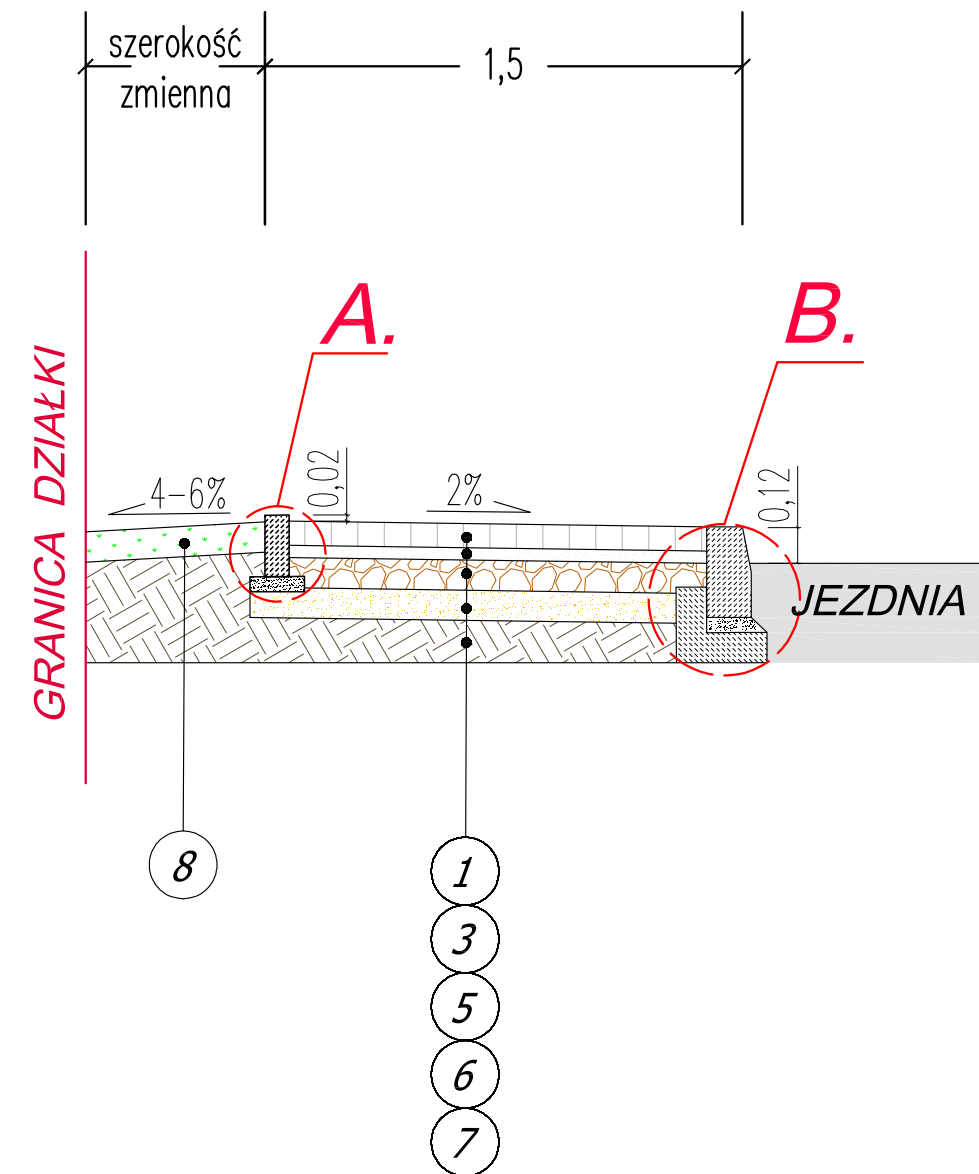


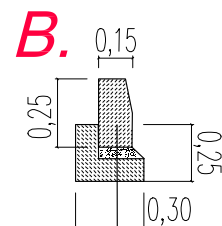
## PRZEKRÓJ KONSTRUKCYJNY CHODNIKA PRZY MURZE



## PRZEKRÓJ KONSTRUKCYJNY CHODNIKA



obrzeże granitowe 6x20 cm  
podsypka cementowo piaskowa 1:4 gr.5 cm



krawężnik granitowy 15 x 25 cm  
podsypka cementowo piaskowa 1:4 gr.5 cm  
ława betonowa z oporem, beton C12/15

### OZNACZENIA NA RYSUNKU:

- 1 - Nawierzchnia chodnika wg. szczegółu konstrukcyjnego (rys. 4) - 4/6 cm
- 2 - Kostka kamienna z odzysku, spoinowana żywicą epoksydową - 16-18 cm
- 3 - Podsypka cementowo-piaskowa 1:4 - 4 cm
- 4 - Podbudowa z kruszywa łamanego 0/31,5 mm stabilizowanego mechanicznie - 15 cm
- 5 - Podbudowa z kruszywa łamanego 0/31,5 mm stabilizowanego mechanicznie - 10 cm
- 6 - Warstwa odsączająca z piasku - 10 cm
- 7 - Grunt rodzimy
- 8 - Warstwa humusu obsianego trawą ~ 10cm

		<b>F. U. "BIELECKI" Marian Bielecki</b> ul. Mickiewicza 6 72-300 Gryfice Tel: 728 489 769 E-mail: marian.bielecki@op.pl NIP: 857-107-19-77 REGON: 321545231	
		Inwestor: Gmina Kamień Pomorski, ul. Stary Rynek 1, 72-400 Kamień Pomorski	Adres budowy: działka nr: 19 ; 5/1 ob. nr 3 Kamień Pomorski, Gmina Kamień Pomorski
Nazwa Inwestycji: "Wykonanie dokumentacji projektowo - kosztorysowej na przebudowę chodnika i zjazdów ul. Klasztornej w Kamieniu Pomorskim"		Tytuł rysunku: <b>PRZEKROJE KONSTRUKCYJNE</b>	
Opracował: Tomasz Bielecki		Data: <b>Luty 2019 r.</b>	
Skala rysunku: <b>1:25</b>		Nr rysunku: <b>3.1</b>	
<small>Projekt chroniony prawem autorskim. Kopiowanie i wykorzystanie bez zgody Firmy usługowej "BIELECKI" Marian Bielecki ZABRONIONE</small>			