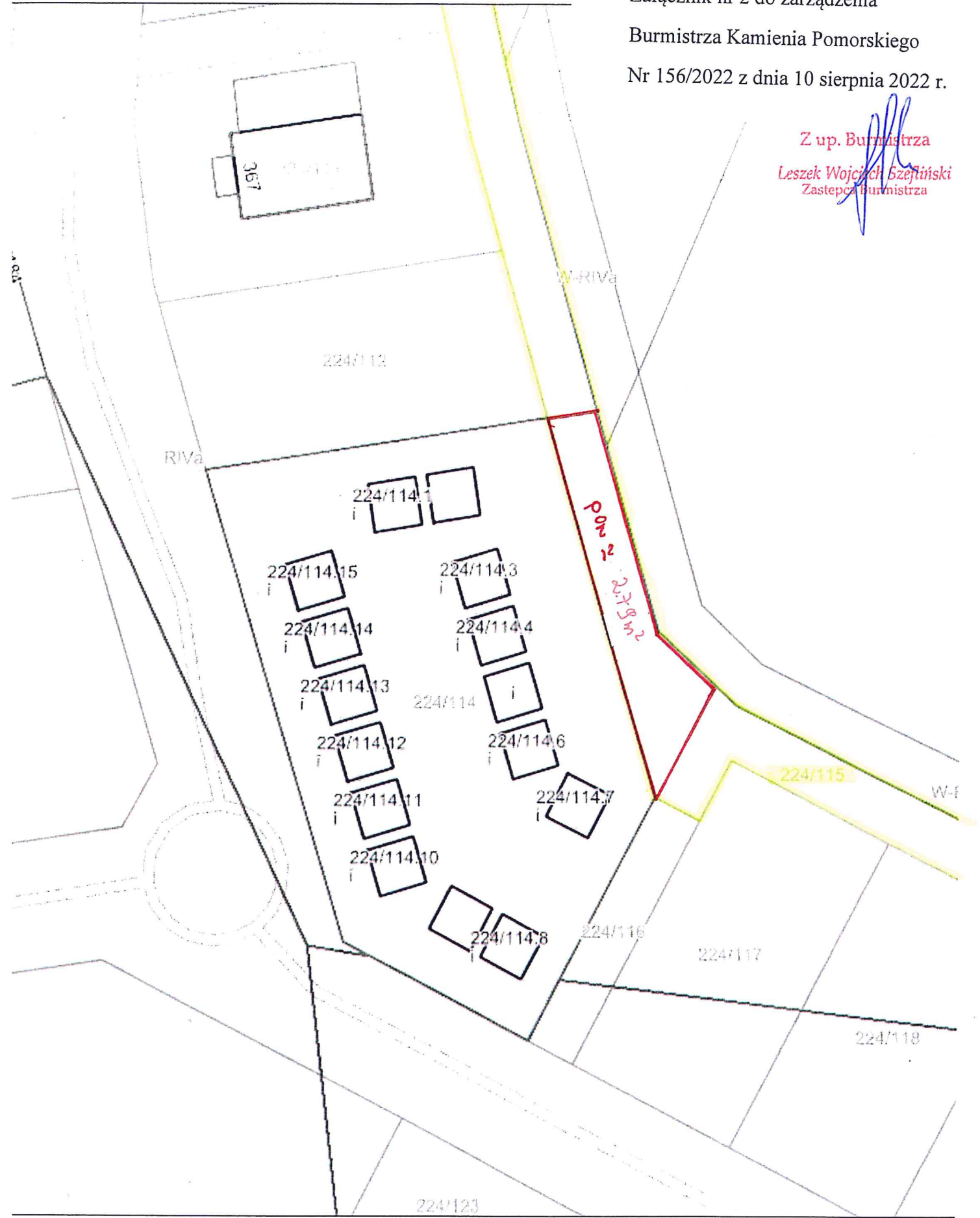
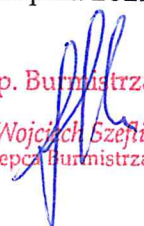


Załącznik nr 2 do zarządzenia

Burmistrza Kamienia Pomorskiego

Nr 156/2022 z dnia 10 sierpnia 2022 r.

Z up. Burmistrza
Leszek Wojciech Gzefiński
Zastępca Burmistrza



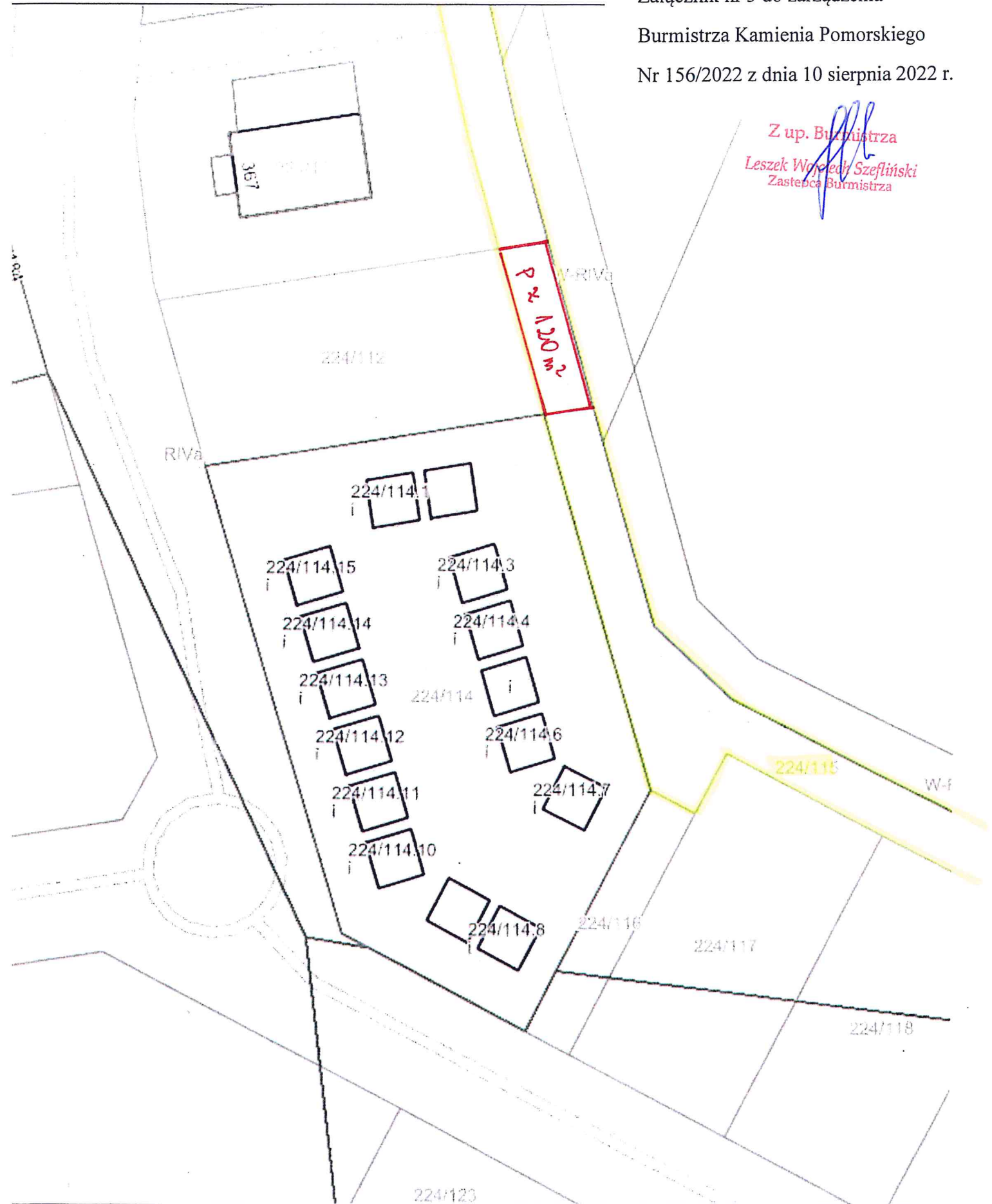
DOBREB WRZOSOWO

Załącznik nr 3 do zarządzenia

Burmistrza Kamienia Pomorskiego

Nr 156/2022 z dnia 10 sierpnia 2022 r.

Z up. Burmistrza
Leszek Wojciesz Szepliński
Zastępca Burmistrza



OBRĘB WRZOSNO

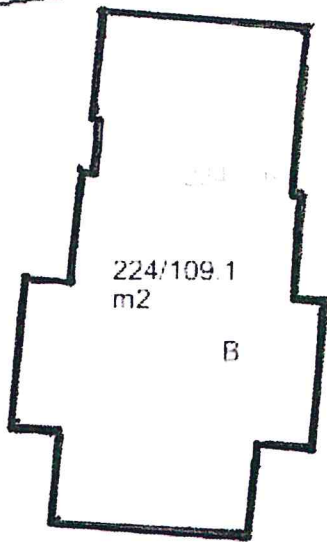
Załącznik nr 4 do zarządzenia

Burmistrza Kamienia Pomorskiego

Nr 156/2022 z dnia 10 sierpnia 2022 r.

Z up. Burmistrza

Leszek Wojciech Szefliński
Zastępca Burmistrza



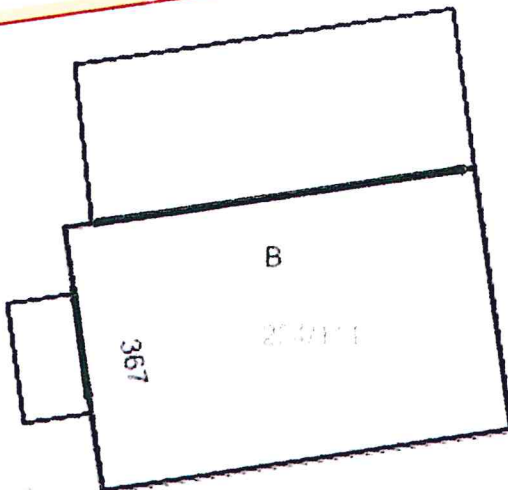
W-PsIII

224/110

pow. ~ 206 m²

224/115

pow. ~
188 m²



W-RI

OBŁĘD WRZOSONO

Załącznik nr 5 do zarządzenia
Burmistrza Kamienia Pomorskiego
Nr 156/2022 z dnia 10 sierpnia 2022 r.

