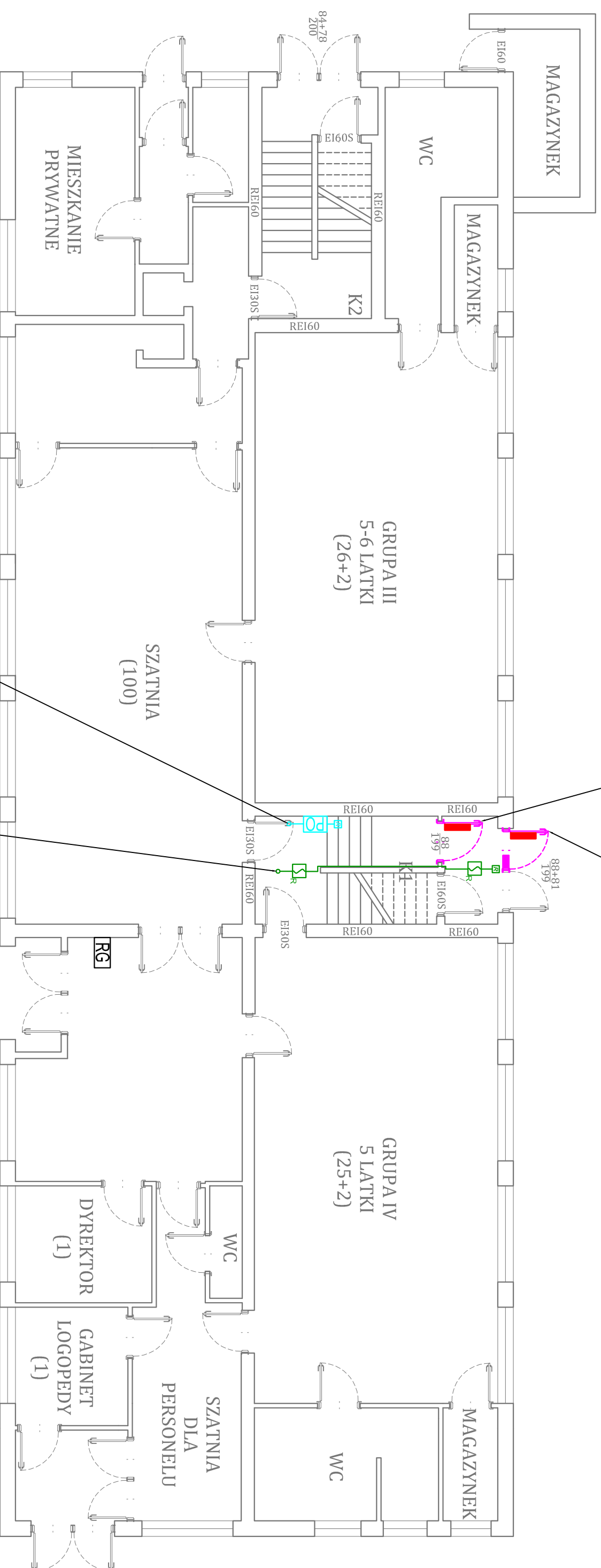


Projektowane drzwi napowietrzające wewnętrzne, skrzydło o wymiarach w świetle ościeżnicy 0,88x1,99 m skrzydło drzwi napowietrzających otwierane automatycznie za pomocą siłownika DDS 54/500 1,4 A skrzydło wyposażone w zamek rolkowy

Projektowane drzwi napowietrzające zewnętrzne, skrzydło czynne o wymiarach w świetle ościeżnicy 0,88x1,99 m skrzydło drzwi napowietrzających otwierane automatycznie za pomocą siłownika DDS 54/500 1,4 A skrzydło czynne wyposażone w elektrozaczep rewersyjny



| | |
|--|--|
| | Kłapa dymowa Fakro FSR 780x980mm powierzchnia geometryczna: 0,637 m ² I siłownik 24V DC 1,4 A |
| | Centrala oddymiania D+H RZN 4408-K (8A) |
| | Rozdzielnia główna |
| | Przecisk oddymiania D+H RT45 |
| | Przycisk przewietrzania D+H SL T 42-U-SD |
| | Siłownik drzwi napowietrzających D+H DDS 54/500 1,4A |
| | Puszka przyłączeniowa |
| | Rezystor końcowy |
| | Opłycazna konwencjonalna czujka dymu 3000PL/US/OP SET |
| | Rezystor końcowy |
| | Elektrozaczep rewersyjny drzwi 24 VDC / 0,09 A BeFo PROF1 32411 |
| | Przewód sterujący YnTKSYckw 3x2x0,8 |
| | Przewód sterujący YnTKSYckw 2x2x0,8 |
| | Przewód sterujący YnTKSYckw 2x0,8 |
| | Przewód zasilający HDGs PH90 3x2,5 |
| | Przewód sterujący HDGs PH90 3x1,5 |



FIREFLAMIS
USŁUGI BHP/PROZ
mgr inż. Marcin Salska
ul. Dębowa 2, 75-500 Gryfice

PRAWA AUTORSKIE ZASTRZEŻONE/
COPYRIGHTS RESERVED

PROJEKT WYKONAWCZY GRAWITACYJNEGO SYSTEMU
ODDYMNIANIA KLATKI SCHODOWEJ K1

Budynek Publicznego Przedszkola nr 1
ul. Wysockiego 3A, 72-400 Kamień Pomorski

| | | |
|--------------|--|--------------|
| Investor: | Gmina Kamień Pomorski ul. Stary Rynek 1, 70-400 Kamień Pomorski | |
| Skala: | 1:100 | Rzut parteru |
| Branża: | Ochrona przeciwpożarowa | Lipiec 2021 |
| Projektował: | mgr inż. Marcin Salska nr upr. CNBOP-PB 98/2019 | |
| Sprawdził: | mgr inż. Radosław Zalewski nr upr. SGSP/8268/2012 | |

- Uwaga
1. Centralę oddymiania włączyć przed przeciwpożarowy wyłącznik prądu przewodem typu HDGs PH90;
 2. Centralę oddymiania połączyć z siłownikami klap dymowych przewodem typu HDGs PH90;
 3. Miejsce usytuowania centrali oddymiania należy odpowiednio oznakować;
 4. Zabrania się brać wymiary bezpośrednio z rysunku, wszelkie wymiary sprawdzić w rzeczywistości na obiekcie;
 5. Wszelkie zmiany do projektu konsultować z projektantem.
 6. Bez względu na zakaz zamknięcia trwałego drzwi (na klucz), w przypadku konieczności zainstalować kontrolę dostępu sterowaną z centrali COD lub SSP - w przypadku wyposażenia obiektu w system SSP.