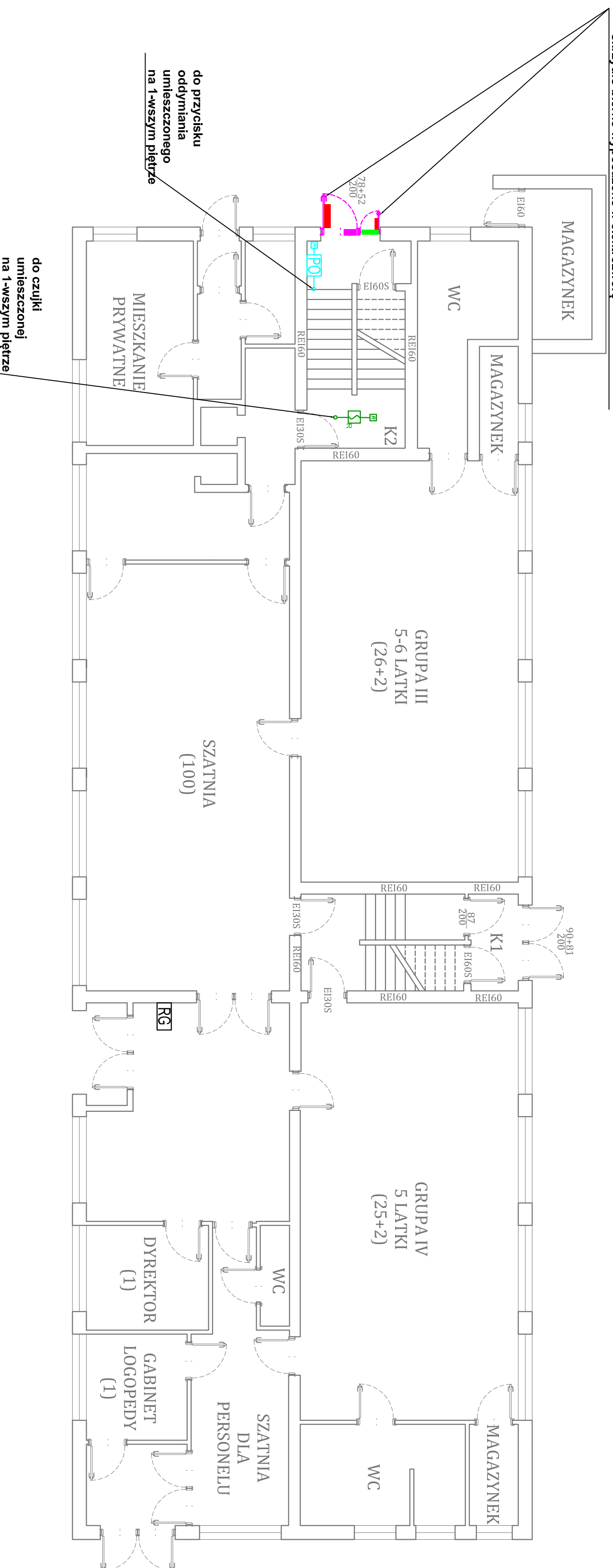


Drzwi napowietrzające,
 skrzydło czynne o wymiarach w świetle ościeżnicy 0,78x2,0 m
 skrzydło bierne o wymiarach w świetle ościeżnicy 0,52x2,0 m
 łączna powierzchnia geometryczna skrzydeł
 drzwi napowietrzających równa 2,6 m²
 skrzydła obu drzwi napowietrzających otwierane automatycznie
 za pomocą siłowników DDS 54/500 1,4 A
 skrzydło czynne wyposażone w elektrozapęp rewersyjny
 skrzydło bierne wyposażone w elektrozworę



- Uwaga
1. Centralę oddymiania włączyć przed przeciwpożarowy wyłącznik prądu przewodem typu HDGs PH90;
 2. Centralę oddymiania połączyć z siłownikami okna oddymniającego przewodem typu HDGs PH90;
 3. Miejsce usytuowania centrali oddymiania należy odpowiednio oznakować;
 4. Zabrania się brać wymiary bezpośrednio z rysunku, wszelkie wymiary sprawdzić w rzeczywistości na obiekcie;
 5. Wszelkie zmiany do projektu konsultować z projektantem.
 6. Bez względu na rodzaj zamknięcia drzwi (na klucz), w przypadku konieczności zainstalować kontrolę dostępu sterowaną z centrali COD lub SSP - w przypadku wyposażenia obiektu w system SSP.

	Odn. oddymiające (asadowe D+H (uchylne)) AL UZ 1190x1640 mm o wymiarach skrzydła: 1,134 x 1,584 m powierzchnia geometryczna: 1,652 m ² okno uchylne na zamknięciu automatycznym wyposażone w 2 siłowniki automatyczne długość 2 kondygnacji: 1,5x5,53x1,75
POD	Centrala oddymiania D+H RZN 4408-K (8A)
RG	Rozdzielnia główna
PO	Przycisk oddymiania D+H RT45
PP	Przycisk przewietrzania D+H SLT 42-U-SD Siłownik drzwi napowietrzających D+H DDS 54/500 1,4A
	Puszka przyłączeniowa
	Rezystor końcowy
	Opłyczana konwencjonalna czujka dymu 3000PLUS/OP SET
	Rezystor końcowy
	Elektrozaczep rewersyjny drzwi: 24 VDC / 0,09 A BeFo PROFI 32411
	Przewód sterujący YnTKSYekw 3x2x0,8
	Przewód sterujący YnTKSYekw 2x2x0,8
	Przewód sterujący YnTKSYekw 2x0,8
	Przewód sterujący HDGs PH90 3x2x0,8
	Przewód sterujący HDGs PH90 3x1,5
	Przewód sterujący HDGs PH90 3x1,5
	Przewód sterujący HDGs PH90 3x1,5



FIREFLAMIS
 USŁUGI BHP/PROZ
 mgr inż. Marcin Salsaga
 ul. Dębowa 2, 72-300 Gryfice

PRAWA AUTORSKIE ZASTRZEŻONE/
 COPYRIGHTS RESERVED

PROJEKT WYKONAWCZY GRAWITACYJNEGO SYSTEMU
 ODDYMIANIA KLATKI SCHODOWEJ K2

Budynek Publicznego Przedszkola nr 1
ul. Wysockiego 3A, 72-400 Kamień Pomorski

Investor:	Gmina Kamień Pomorski	
Skala:	1:100	Rzut parteru
Branża:	Ochrona przeciwpożarowa	Lipiec 2021
Projektował	mgr inż. Marcin Salsaga nr upr. CNBOP-PIB 98/2019	
Sprawił	mgr inż. Radosław Zalewski nr upr. SGSP/8268/2012	