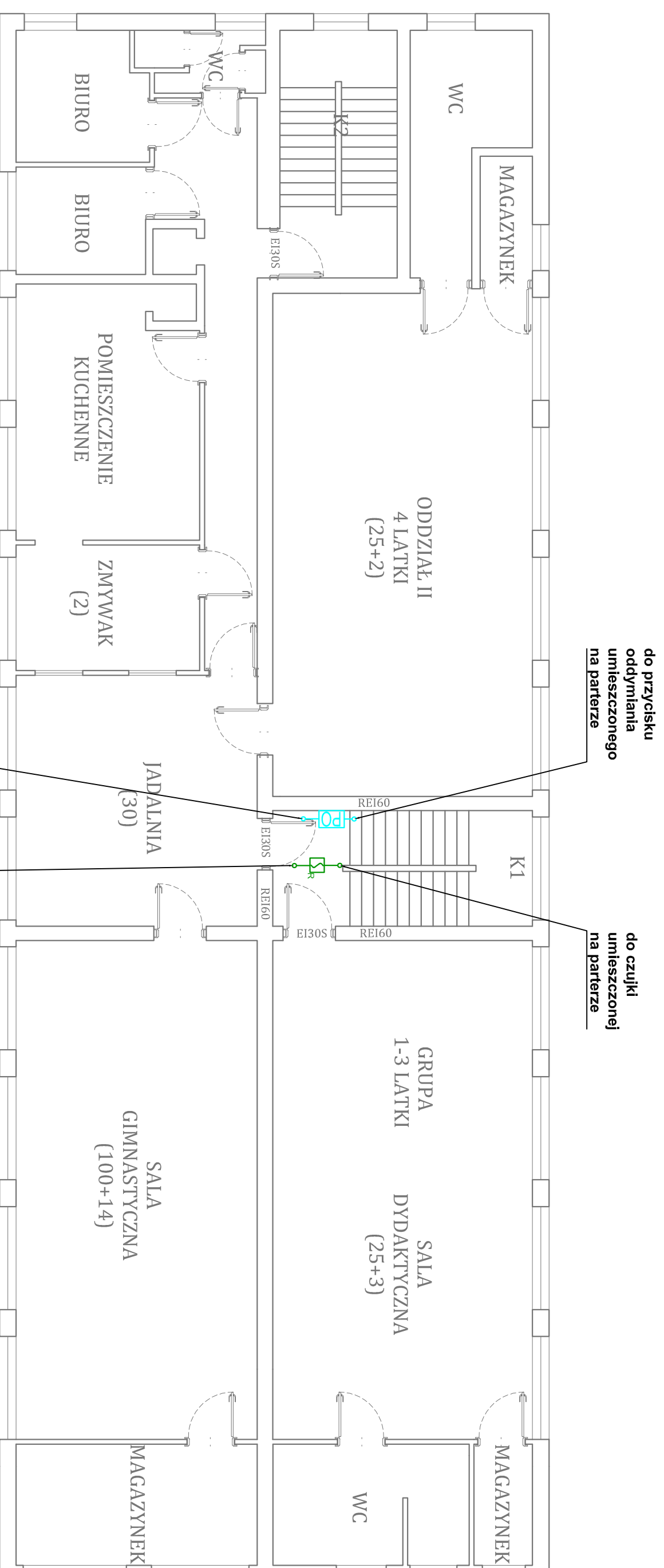


	Kłapa dymowa Fakro FSR 780x980mm powierzchnia geometryczna: 0,637 m ² 1 siłownik 24V DC 1,4 A
	Centrala oddymiania D+H RZN 4408-K (8A)
	Rozdzielnia główna
	Prześcisk oddymiania D+H RT45
	Prześcisk przewietrzania D+H SLT 42-U-SD
	Siłownik drzwi napowietrzających D+H DDS 54/500 1,4A
	Puszka przyłączeniowa
	Rezystor końcowy
	Opływczna konwencjonalna czujka dymu 3000PL/US/OP SET
	Rezystor końcowy
	Elektrozaczep rewersyjny drzwi 24 VDC / 0,09 A BeFo PROF1 32411
	Przewód sterujący YnTKSYekw 3x2x0,8
	Przewód sterujący YnTKSYekw 2x2x0,8
	Przewód sterujący YnTKSYekw 2x0,8
	Przewód zasilający HDGs PH90 3x2,5
	Przewód sterujący HDGs PH90 3x1,5



- Uwaga
- Centralę oddymiania włączyć przed przeciwpożarowy wyłącznik prądu przewodem typu HDGs PH90;
 - Centralę oddymiania połączyć z siłownikami kłap dymowych przewodem typu HDGs PH90;
 - Miejsce usytuowania centrali oddymiania należy odpowiednio oznakować;
 - Zabrania się brać wymiary bezpośrednio z rysunku, wszelkie wymiary sprawdzić w rzeczywistości na obiekcie;
 - Wszelkie zmiany do projektu konsultować z projektantem;
 - Bezwzględny zakaz zamknięcia trwałego drzwi (na klucz), w przypadku konieczności zainstalować kontrolę dostępu sterowaną z centrali COD lub SSP - w przypadku wyposażenia obiektu w system SSP.

<p>FIREFLAMIS USŁUGI BHP/PROZ mgr inż. Marcin Sataga ul. Dębowa 4, 75-500 Gryfice</p>	
PRAWA AUTORSKIE ZASTRZEŻONE/ COPYRIGHTS RESERVED	
PROJEKT WYKONAWCZY GRAWITACYJNEGO SYSTEMU ODDYMIANIA KLATKI SCHODOWEJ K1	
Budynek Publicznego Przedszkola nr 1 ul. Wysockiego 3A, 72-400 Kamień Pomorski	
Investor:	Gmina Kamień Pomorski ul. Stary Rynek 1, 70-400 Kamień Pomorski
Skala:	1:100 Rzut 1-piętra Rys. nr 2
Branża:	Ochrona przeciwpożarowa Lipiec 2021
Projektował	mgr inż. Marcin Sataga nr upr. CNBOP-P/B 98/2019
Sprawił	mgr inż. Radosław Zalewski nr upr. SGSP/8268/2012