

ZARZĄDZENIE NR 84/2023
BURMISTRZA KAMIENIA POMORSKIEGO

z dnia 11 kwietnia 2023 r.

w sprawie ogłoszenia wykazu nieruchomości stanowiących własność Gminy Kamień Pomorski przeznaczonych do oddania w użyczenie

Na podstawie art. 35 ust. 1 ustawy z dnia 21 sierpnia 1997 r. o gospodarce nieruchomościami (tj. Dz. U. z 2023 r. poz. 344) zarządzam, co następuje:

§ 1. Podaję do publicznej wiadomości wykaz nieruchomości stanowiących własność Gminy Kamień Pomorski przeznaczonych do oddania w użyczenie wymienionych w załączniku nr 1 oraz uwidocznionych na szkicach mapowych stanowiących załącznik od nr 2 do nr 8 do niniejszego zarządzenia.

§ 2. Wykonanie zarządzenia powierzam Kierownikowi Referatu Gospodarki Nieruchomościami.

§ 3. Zarządzenie wchodzi w życie z dniem podjęcia.


Z up. Burmistrza
Leszek Wojciech Szefliński
Zastępca Burmistrza

WYKAZ NIERUCHOMOŚCI PRZEZNACZONYCH DO ODDANIA W UŻYCIENIE

Lp.	Nr księgi wieczystej	Numer działki, powierzchnia, obręb ewidencyjny	Położenie i opis nieruchomości, powierzenia do oddania w użyczenie	Przeznaczenie nieruchomości	Proponowany sposób zagospodarowania	Okres użyczenia	Nr zał. graficznego
1	2	3	4	5	6	7	8
1.	SZIK/00008585/5	Zabudowana działka nr 97/1 o pow. 728m ² , obręb Jarszewo, gmina Kamień Pomorski (budynek użytkowany jako remiza i świetlica wiejska).	1) część działki o pow. 235m ² , 2) część budynku na parterze o pow. użytkowej 114,98m ² , 3) część budynku na I piętrze o pow. użytkowej 16,19m ² .	Brak miejscowego planu zagospodarowania przestrzennego.	Na działalność statutową OSP Jarszewo.	15 lat	2 3 4
2.	SZIK/00008564/2	Zabudowana działka nr 210/4 o pow. 335m ² , obręb Trzebieszewo, gmina Kamień Pomorski (budynek użytkowany jako remiza i świetlica wiejska).	Część budynku na parterze o pow. użytkowej 118,51m ² .	Brak miejscowego planu zagospodarowania przestrzennego.	Na działalność statutową OSP Trzebieszewo.	15 lat	5
3.	SZIK/00008613/1	Zabudowana działka nr 137/1 o pow. 1600m ² , obręb Stawno, gmina Kamień Pomorski (budynek remizy OSP).	Część zabudowana działki o powierzchni 600m ² .	Brak miejscowego planu zagospodarowania przestrzennego.	Na działalność statutową OSP Stawno.	15 lat	6
4.	SZIK/00008580/0	Zabudowana działka nr 180 o pow. 5900m ² , obręb Rozwarowo, gmina Kamień Pomorski (budynek remizy OSP oraz budynek użytkowany jako remiza i świetlica wiejska).	1) część działki zabudowana budynkiem remizy OSP o pow. 1373m ² , 2) parter budynku użytkowanego jako remiza i świetlica wiejska o pow. użytkowej 158,58m ² .	Brak miejscowego planu zagospodarowania przestrzennego.	Na działalność statutową OSP Rozwarowo	15 lat	7 8

Załączniki graficzne do wglądu w Urzędzie Miejskim w Kamieniu Pomorskim, pok. nr 15.

Wykaz wywiesza się na okres 21 dni.

Z up. Burmistrza
Leszek Wojasiewicz Szeftński
Zastępca Burmistrza

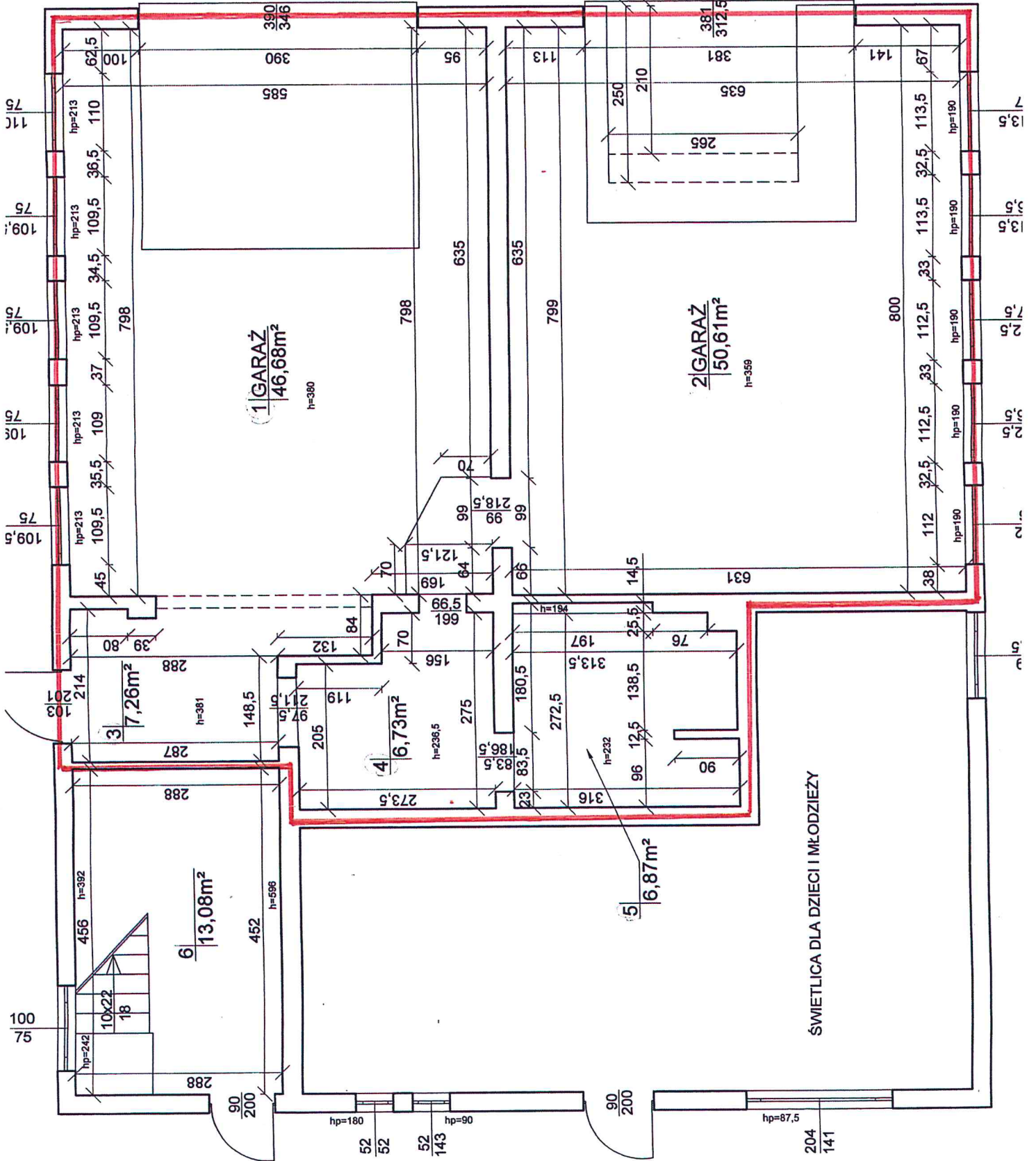


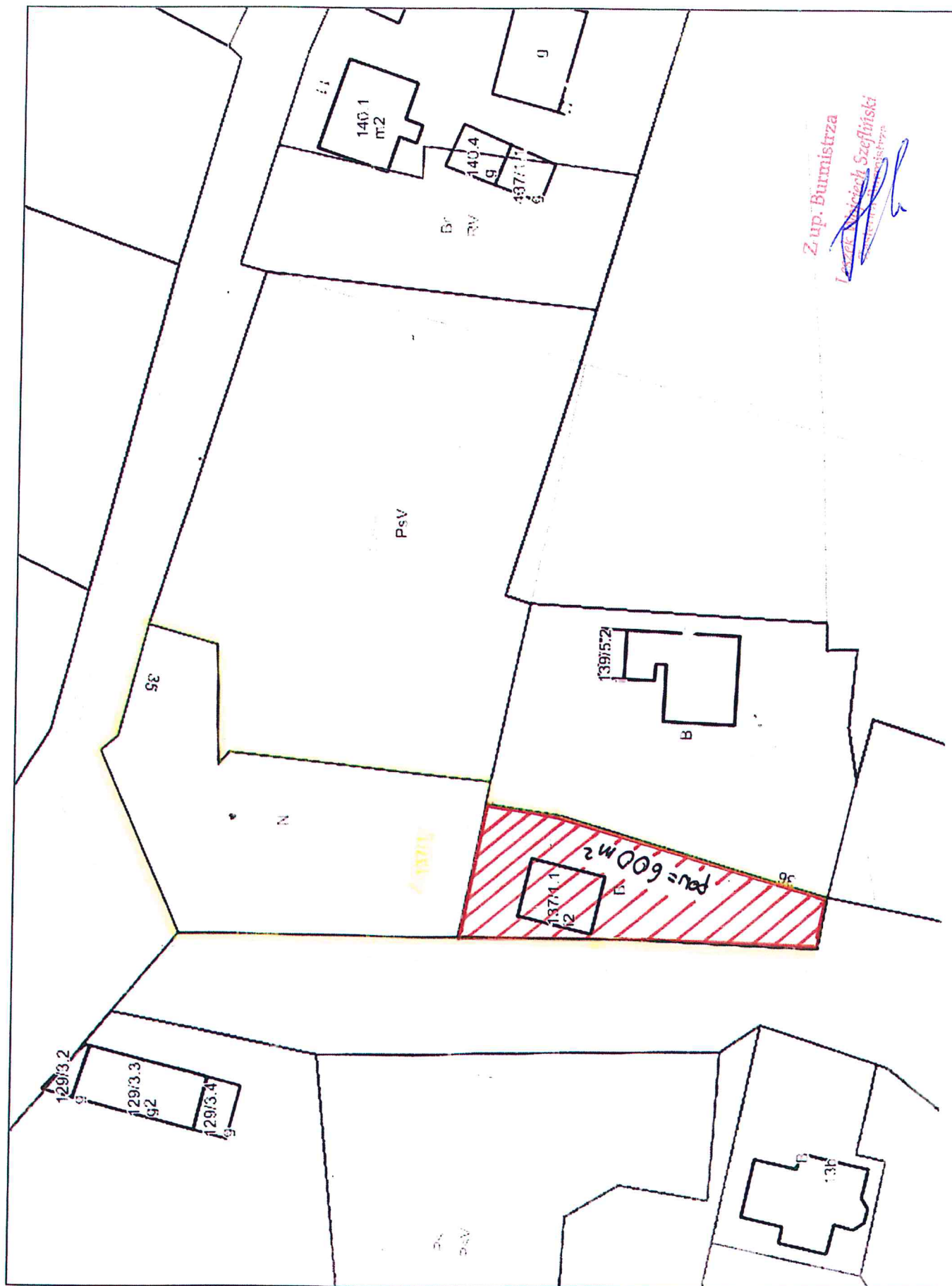
OBREB JARZEWO

Załącznik nr 2 do Zarządzenia nr 84/2023
Burmistrza Kamienia Pomorskiego
z dnia 11 kwietnia 2023 roku



Z up. Burmistrza
Leszek Wojciechowski
Zastępca Burmistrza

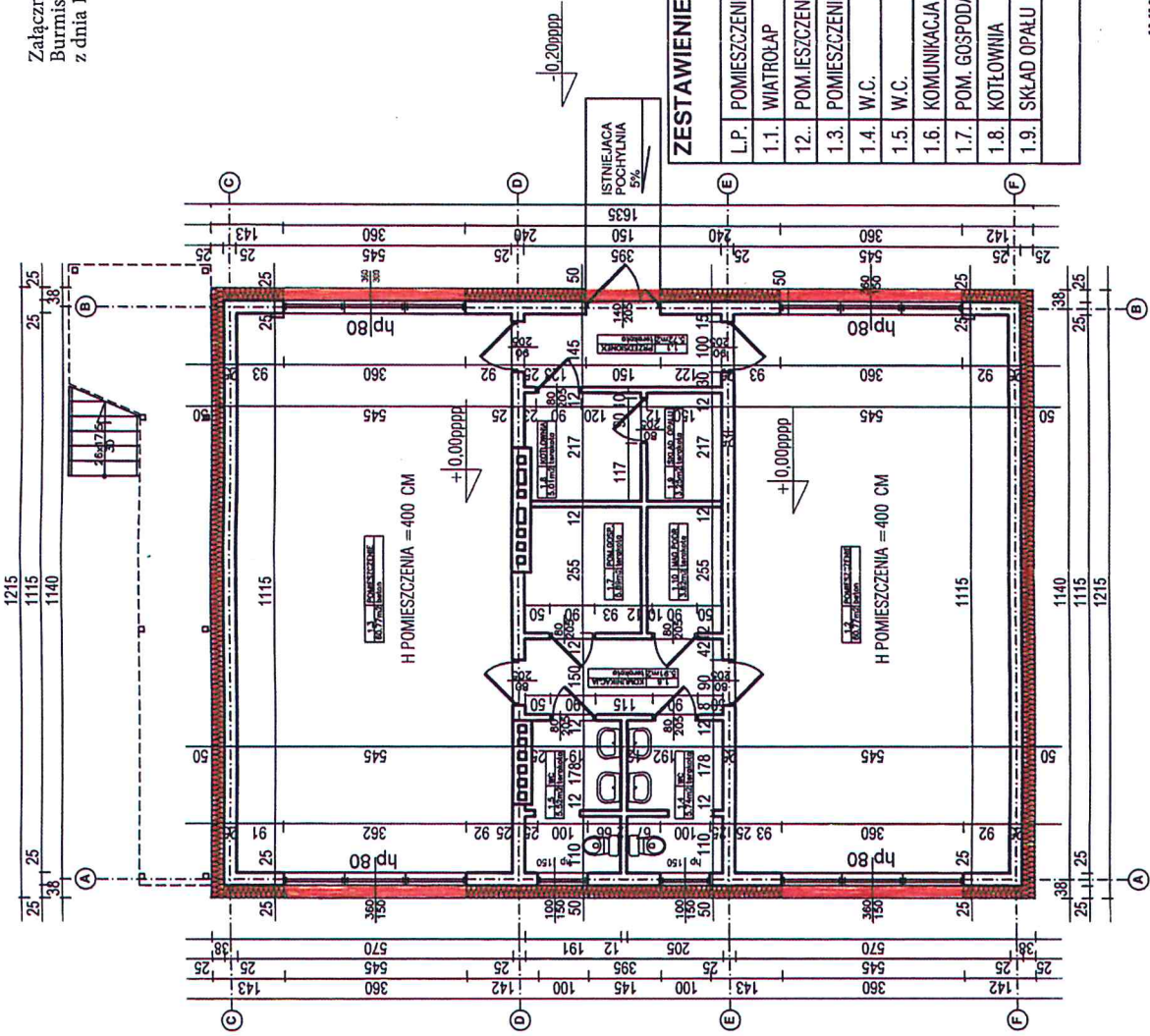




Z up. Burmistrza
Leszka Szefflińskiego
Burmistrza

Załącznik nr 8 do Zarządzenia nr 84/2023
 Burmistrza Kamienia Pomorskiego
 z dnia 11 kwietnia 2023 roku

DOKUMENTACJA
 PROJEKTOWA



ZESTAWIENIE POWIERZCHNI UŻYTKOWYCH PARTERU			
L.P. POMIESZCZENIE	PODLOGA	POW. UŻYTKOWA	
1.1.	WIATROLAP	TERAKOTA	5,72 M2
1.2.	POMIESZCZENIE	POS. BETONOWA	60,77 M2
1.3.	POMIESZCZENIE	POS. BETONOWA	60,77 M2
1.4.	W.C.	TERAKOTA	5,74 M2
1.5.	W.C.	TERAKOTA	5,52 M2
1.6.	KOMUNIKACJA	TERAKOTA	5,91 M2
1.7.	POM. GOSPODARCZE	TERAKOTA	5,89 M2
1.8.	KOTŁOWNIA	TERAKOTA	5,01 M2
1.9.	SKŁAD OPALU	TERAKOTA	3,25 M2
RAZEM			158,58 M2

INWENTARYZACJA

INWENTARYZACJA PRZEKROJOWA: SKALA: DATA:
 INWENTARYZACJA PRZEKROJOWA: SKALA: DATA:
 UŁ. STARY FORT 1 1:100 2018 ROK
 72-400 KAMIEŃ POMORSKI 72-400 KAMIEŃ POMORSKI
 PROJEKTOWAŁ: ARCH. JAWB FEDR
 WYKONAŁ: ARCH. JAWB FEDR
 WSKAZAŁ: ARCH. JAWB FEDR
 WSKAZAŁ: ARCH. JAWB FEDR

TEMAT: WZMOCNIENIE I ZMIANA SPOSOBU UŻYTKOWANIA PRZEBUDOWA SWIETLICY WIEJSKIEJ ZE ZMIANA SPOSOBU UŻYTKOWANIA

NR RYS. 02

Z upr. Burmistrza
 Leszek Szefliński
 Zastępca Burmistrza

RZUT PRZYZIEMIA
SKALA 1 : 100
PRZEBUDOWA SWIETLICY WIEJSKIEJ
ZE ZMIANA SPOSOBU UŻYTKOWANIA